

موقع سلطنة عمان التعليمية

عُمانية تربوية تخدم الطالب وولي الأمر
نتابع أول بأول أخبار التربية والتعليم
في السلطنة من مصادرها الرسمية

<https://www.oman-edu.com/>

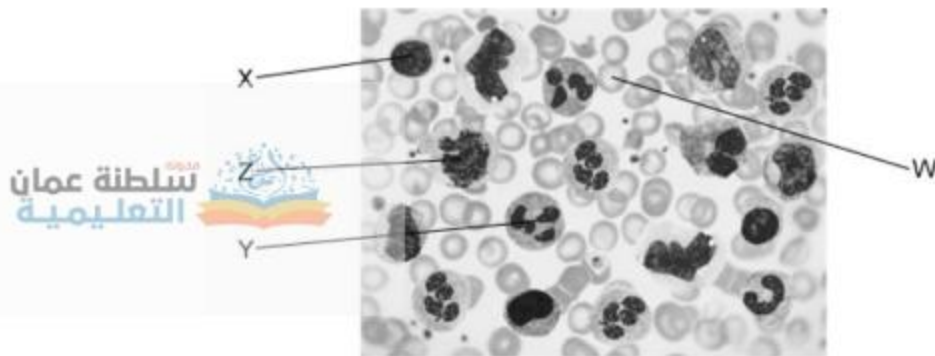
الملخصات الشاملة كل الصفوف اختار الصف من هنا



تباعنا عبر منصاتنا

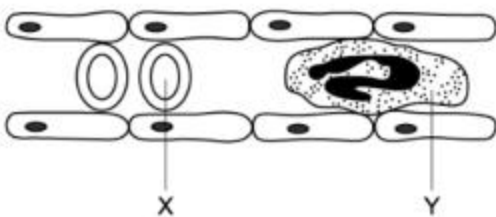
أسئلة على (الدم)

س١: الصورة المجهرية التالية توضح خلايا الدم في الإنسان , أي خيار من الخيارات التالية يوضح مسميات الخلايا بشكل صحيح .



الخيارات	W	X	Y	Z
أ	الخلايا اللمفاوية	خلايا الدم الحمراء	الخلايا البلعمية	الخلايا البلعمية
ب	خلايا الدم الحمراء	الخلايا البلعمية	الخلايا البلعمية	الخلايا اللمفاوية
ج	الخلايا البلعمية	الخلايا البلعمية	الخلايا اللمفاوية	خلايا الدم الحمراء
د	خلايا الدم الحمراء	الخلايا اللمفاوية	الخلايا البلعمية	الخلايا اللمفاوية

س٢: الشكل المقابل يوضح وعاء دموي ويمر خلاله نوعان من خلايا الدم .



أ. سمي الخلايا Y - X مع ذكر السبب .

ب. أذكر ثلاثة اختلافات تجعل الخلية X تختلف عن الخلية Y

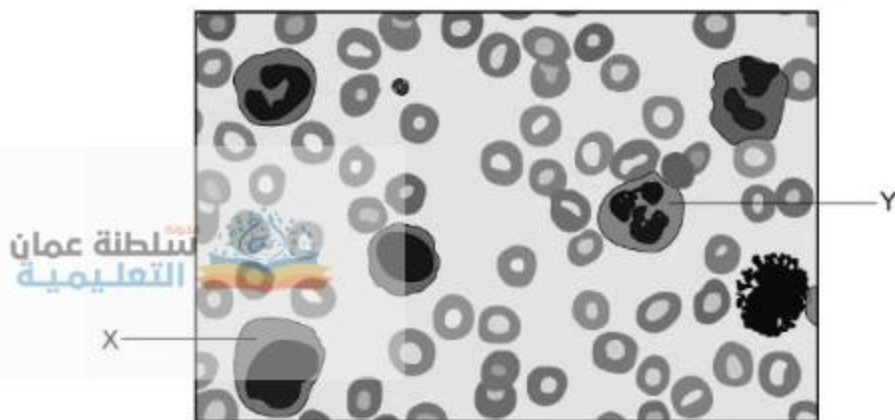
ج. يحتوي الدم على خلايا الدم وعلى البلازما , البلازما سائل أصفر باهت يتكون أغلبه من الماء .

١) أذكر أهميتين للماء الذي يكون 95% من البلازما .

٢) أذكر ثلاثة مكونات تنقل بواسطة بلازما الدم

د. أذكر دليلا من الشكل على أن الوعاء الدموي هو عبارة عن شعيرة دموية

س٣: الشكل المقابل يوضح صورة مجهرية لعينة دم



أ. أكتب مسميات الخلايا X-Y على الرسم.

ب. أذكر سبب إجابتك في الجزء أ

س٤: توضح الدراسات العلمية أن المرضى المصابين بمرض السكر , أنه من الممكن أن يتصلب جدار خلية الدم الحمراء لديهم مما يفقدها المرونة والقدرة على تغيير شكلها .

إقترح الأعراض التي قد تسببها فقدان هذه الخاصية لخلايا الدم الحمراء على مريض السكري , مع تفسير ذلك .